

# SVERIGES BEBYGGELSE

Statistiska  
Centralbyråns

STATISTISK-TOPOGRAFISK BESKRIVNING  
ÖVER SVERIGES STÄDER OCH LANDSBYGD

LANDSBYGDEN

# ÖSTERGÖTLANDS LÄN

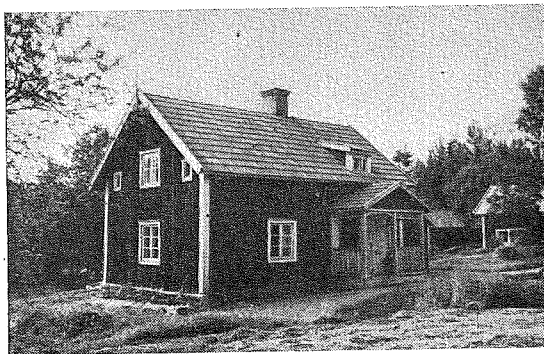
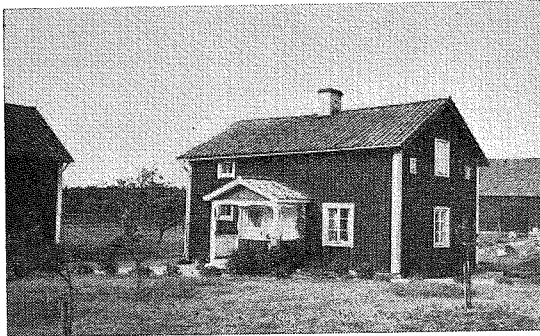
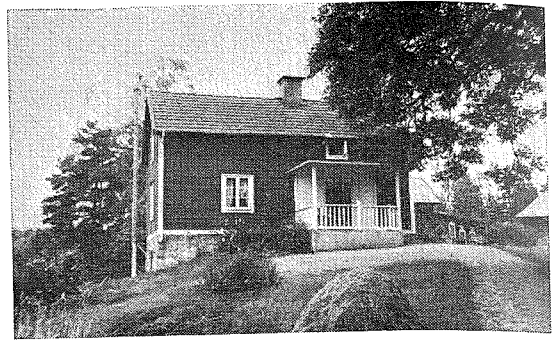


## *Del III*

Askeby, Bankekinds, Björkebergs, Flistads, Gistads,  
Gårdeby, Lillkyrka, Ljungs, Rystads, Skärkinds, Stjärn-  
orps, Törnevalla, Vreta klostern, Vånga, Vårdsbergs,  
Örtomta, Östra Hargs, Östra Ryds och Östra Skruke-  
by socknar

---

BOKFÖRLAGET HERMES AB



*Bild 1. Olskeppetorp 1<sup>8</sup>, Axsäter, Vånga: 25 ha, 4 åker, 21 skog m. m. Tax. 5.800 (4.600, 1.200). Till släkten 1929, förvärvad 1940. Trä, början av 1800-talet, 1 rum, 1 kök. El. Ekonomibyggn., trä, mitten av 1800-talet, för 1 häst o. 3 nötkr. — Lantbr. Harry o. Anna Karlsson; barn: Bernt, Bertil, Bo.*

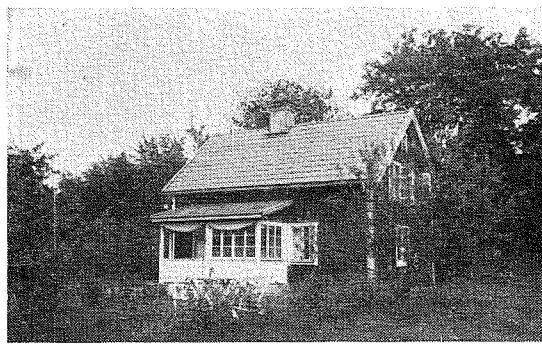
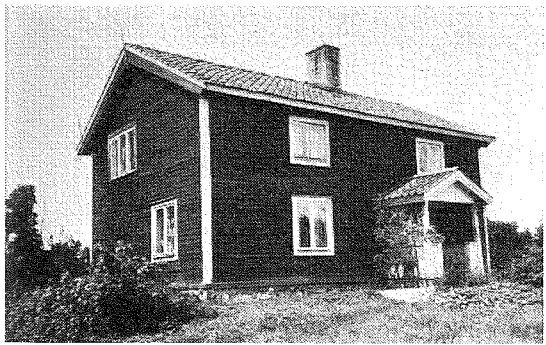
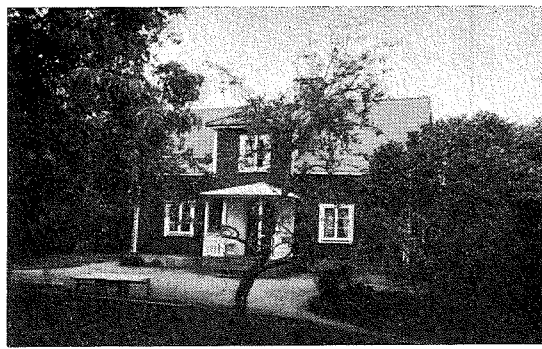
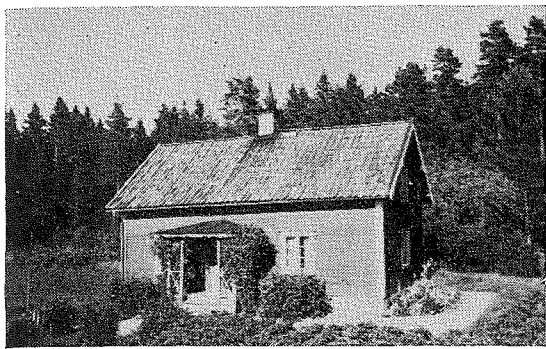
*Bild 2. Olskeppetorp 1<sup>10</sup>, Vånga: 38 ha, 9,5 åker, 28,5 skog m. m. Tax. 16.800 (12.300, 4.500). Förvärvad 1942. Trä, omkr. 1700, 3 rum, 1 kök, 2 hallar. Omb. 1936, mod. 1946. El, v, avl. Ekonomibyggn., trä, 1891, för 3 hästar o. 12 nötkr. — Lantbr. Ivar o. Anna Andersson; barn: Olov, Dagny.*

*Bild 3. Onsrjnsmarken 4<sup>1</sup> mfl, Alnäs, Vånga: 36 ha, 5 åker, 31 skog m. m. Tax. 10.700 (7.100, 3.600). Trä, omkr. 1870, 3 rum, 1 kök. Omb. 1932, mod. 1945. El. Ekonomibyggn., trä, 1932, för 2 hästar o. 6 nötkr. Arr. lantbr. Axel o. Ruth Adolffson. — Adolf Johanssons stbh., Falla, Fin-spång.*

*Bild 4. Onsrjnsmarken 13<sup>1</sup>, Sjöbacka, Vånga: 35 ha, 3,5 åker, 31,5 skog m. m. Tax. 11.400. Trä, 1852, 2 rum, 1 kök, 2 hallar. Rest. 1934, mod. 1946. El, v, avl. Bost.hus, trä, omkr. 1885, 1 rum. Ekonomibyggn., trä, 1885, för 2 hästar o. 5 nötkr. — Lantbr. Karl o. Edla Olsson; barn: Adeline, John, Greta, Ragnar.*

*Bild 5. Onsrjnsmarken 21<sup>1</sup> mfl, Kronfallet, Vånga: 52 ha, 8 åker, 44 skog m. m. Tax. 19.600 (13.000, 6.600). Förvärvad 1949. Trä, 3 rum, 1 kök. Rest. 1947. El. Bost.hus, trä, 1 rum, 1 kök. El. Ekonomibyggn., trä, omkr. 1899, för 2 hästar o. 7 nötkr. — Lantbr. Herbert o. Greta Johansson; barn: Lars.*

*Bild 6. Onsrjnsmarken 24<sup>1</sup> mfl, Petersberg, Vånga: 58 ha, 4,5 åker, 53,5 skog m. m. Tax. 17.400 (9.700, 7.700). Förvärvad 1948. Trä, början av 1900-talet, 3 rum, 1 kök. El. Ekonomibyggn., trä, början av 1900-talet, för 1 häst o. 4 nötkr. — Lantbr. Einar o. Amelie Gustafsson; barn: Erik.*



*Bild 1. Rökstorp 113, Olofshund, Vånga:* 4 kilometer från järnvägsstation. Areal: 2.864 kvm. Taxeringsvärde 4.000 kronor, därav mark 1.000, byggnad 3.000. Förvärvad 1936. Fastigheten av trä, uppförd omkr. 1890, innehållande 2 rum, 1 kök. — Fd lantbrukare Gustaf och Viktoria Mattsson; barn: Erik, Sven, Hildemar.

*Bild 2. Rökstorp 114, Enberga, box 26, Dovers-torp:* 2 km. fr. jvst. 1.360 kvm. Tax. 18.000. Förvärvad 1947. Trä, 1947—48, 2 rum, 1 kök, 1 hall, köll. El, v, avl, cv, vv, wc, badr. — Byggn.snick. Emil o. Amanda Johansson; barn: Britta, Nils, Inga.

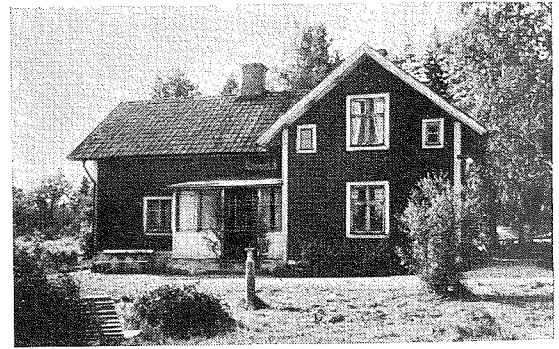
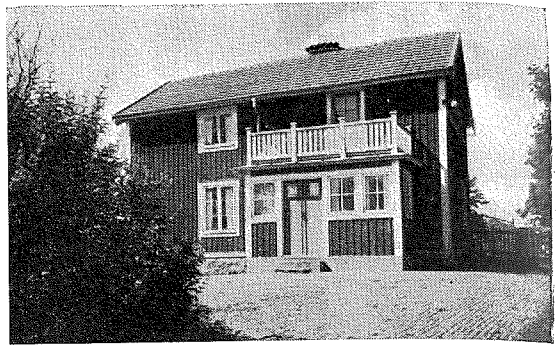
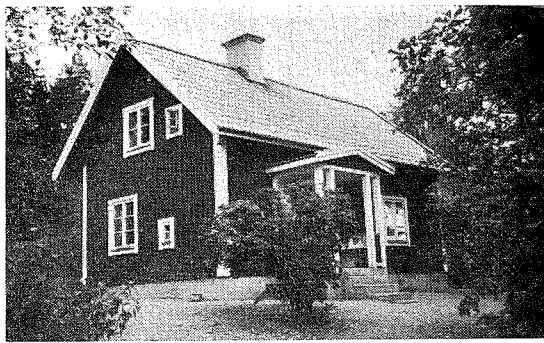
*Bild 3. Skogen 12, Finspång:* 42 ha, 9 åker, 33 skog m. m. Tax. 15.200 (10.400, 4.800). Förvärvad 1945. Trä, 1890, 2 läg., 3 rum, 2 kök. Rest. o. mod. 1944. El, v, avl, cv. Ekonomibyggn., trä, 1900, för 3 hästar o. 8 nötkr. — Lantbr. Gunnar o. Elma Adolfsson; barn: Ingeborg, Sten.

*Bild 4. Stenstorp 13, 182, Vånga:* 52 ha. Tax. 15.300 (10.200, 5.100). Trä, 4 rum, 1 kök, 1 hall. Mod. 1948. El, v, avl, cv. Ekonomibyggn., trä, för 2 hästar o. 8 nötkr. Arr. lantbr. Karl o. Elna Johansson; barn: Arne, Britta. — Dir. Bertil Tielman o. kamrer Sture Furhoff, Linköping.

*Bild 5. Stenstorp 15, Vånga:* Areal: Total 43 ha, därav 5 åker, 38 skog m. m. Taxeringsvärde 16.900 kronor, därav jord 9.000, skog 7.900. Förvärvad 1942. Manbyggnaden av trä, uppförd omkr. 1840, innehållande 3 rum, 1 kök, 1 hall. Bekväml.: El. Ekonomibyggn. av trä, uppf. 1913, för 2 hästar och 4 nötkreatur. — Grosshandlare Martin Andersson, Norrköping.

*Bild 6. Stenstorp 16, Vånga:* 26 ha, 5 åker, 21 skog m. m. Tax. 8.300 (6.200, 2.100). Förvärvad 1946. Trä, 3 rum, 1 kök, 1 hall. Mod. 1947. El, v, avl. Bost.hus, trä, 1 rum, 1 kök. Bost.hus, trä, 1947, 4 rum, 1 kök. El, v, avl. — Dir. Bertil Tielman, Linköping, samt kamrer Sture Furhoff, Linköping.





*Bild 1. Stenstorp 1<sup>9</sup>—1<sup>11</sup>, Vånga: 20 ha, 4,5 åker, 15,5 skog m. m. Tax. 13.400. Trä, 1888, 3 rum, 1 kök. El, v, avl. Bost.huset Sjöstugan, trä, 1941, 3 rum, gillestuga, bastu, 1 kök. Omb. o. tillb. 1946. Ekonomibygn., trä, 1888, för 1 häst o. 4 nötkr. — Ing. Josef Hollertz, Stockholm.*

*Bild 2. Stensätter 1<sup>2</sup> mfl, Vånga: 76 ha, 30 åker, 46 skog m. m. Tax. 53.700 (41.800, 11.900). Släktgård fr. slutet av 1700-talet, förvärvad 1929. Trä, 1860-talet, 6 rum, 1 kök, 2 hallar. Rest. på 1890-talet. El, v, avl. Bost.hus, trä, 1870, 3 rum, 1 kök. El. Ekonomibygn., trä, omkr. 1900, för 6 hästar o. 25 nötkr. — Häradsdomare David o. Greta Olsson; barn: Karin, Ragnhild.*

*Bild 3. Sunkerstad 1<sup>2</sup>, Vånga: 33 ha, 15 åker, 18 skog m. m. Tax. 23.300 (19.600, 3.700). Släktgård fr. 1750-talet, förvärvad genom arv 1888. Trä, början av 1800-talet, 3 rum, 1 kök. El, v, avl. Bost.hus, 1929, 4 rum, 1 kök. El. Ekonomi-*

*bygn., trä, omkr. 1850, för 3 hästar o. 12 nötkr. Arr. Bertil o. Mary Nilsson; barn: Christer. — Lantbr. Gustaf Nilsson.*

*Bild 4. Sunkerstad 1<sup>4</sup>, Vånga: 29 ha, 10 åker, 19 skog m. m. Tax. 18.300. Trä, 1799, 3 rum, 1 kök. El, v, avl. Bost.hus, trä, 2 rum, 1 kök. El. Bost.huset Högalund, 2 rum, 1 kök, 1 hall. El, v, avl. Ekonomibygn., trä, för 2 hästar o. 8 nötkr. Rest. 1934. — Lantbr. Enock o. Matilda Nilsson; barn: Evert, Halvard.*

*Bild 5. Sunkerstad 1<sup>5</sup>, Vånga: 700 m. fr. buss-hpl. 26 ha, 12 åker, 14 skog m. m. Tax. 16.600. Trä, upp. på nuv. plats omkr. 1850, 3 rum, 1 kök. El. Ekonomibygn., trä, omkr. 1850, för 2 hästar o. 13 nötkr. — Anders Olssons stb.*

*Bild 6. Sunkerstad 1<sup>6</sup> mfl, Vånga: 22 ha, 10 åker, 12 skog m. m. Tax. 16.300 (14.400, 1.900). Förvärvad 1945. Trä, 1860-talet, 4 rum, 1 kök. Rest. 1947. El, v, avl. Flygelbyggn., trä, omkr. 1850, 1 rum, 1 kök. El. Ekonomibygn., trä, omkr. 1860, för 2 hästar o. 8 nötkr. — Lantbr. Sven o. Karin Carlsson; barn: Barbro, Maj-Britt, Iris.*